



# LES MODES DE LA GAMME MAJEURE POUR LES GUITARISTES

La gamme pentatonique, c'est bien, mais si il y a bien une chose qu'un lead-guitariste doit connaître, ce sont les modes.

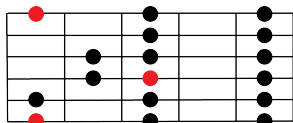
A quoi ça sert d'apprendre les modes ? Les modes sont des schémas qui permettent de révéler les différentes couleurs issues de la gamme majeure. Ils dressent la « carte géographique » de votre manche. Ils sont donc essentiels pour toutes personnes voulant pousser son jeu d'improvisation à un niveau supérieur.

## Il y a 7 modes :

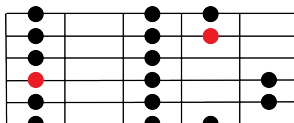
- |                |                 |
|----------------|-----------------|
| 1. Ionien M7   | 5. Mixolydien 7 |
| 2. Dorien m7   | 6. Aeolien m7   |
| 3. Phrygien m7 | 7. Locrien m7b5 |
| 4. Lydien M7   |                 |

## LES 7 MODES DE LA GAMME MAJEURE

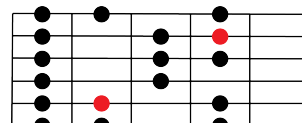
Ionien



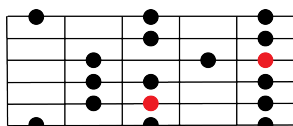
Dorien



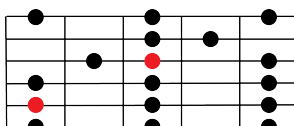
Phrygien



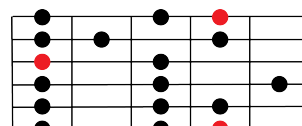
Lydien



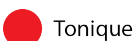
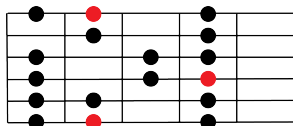
Mixolydien



Aeolien

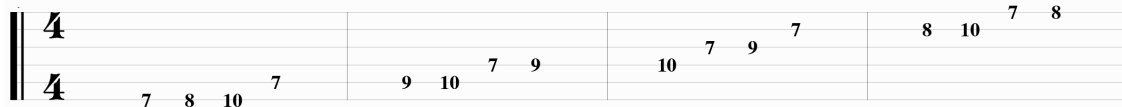
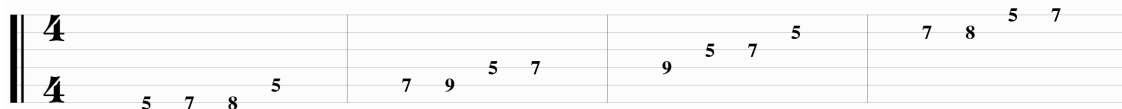


Locrien





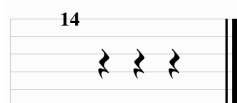
<b>4</b>				5	7	3	5
<b>4</b>	3	5	7	3	5	7	4





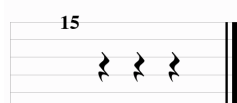
## Myxolydien

<b>4</b>			10 12
<b>4</b>	10 12 14	12 14 10 12	14 11 12 14
			12 13



## Aeolien

<b>4</b>			12 14
<b>4</b>	12 14 15	14 15 12 14	16 12 14 12
			13 15



## Locrien

<b>4</b>			14 15
<b>4</b>	14 15 17	15 17 14 16	17 14 16 17
			15 17





## EXERCICES EN DÉMANCHÉ AVEC TABLATURES

Apprendre chaque schéma séparément est une bonne technique pour les mémoriser... MAIS il est aussi essentiel de les **apprendre en démanché** (c'est-à-dire horizontalement le long du manche).

4											
4											
3 5 7 5 7 8 7 8											
5 8 5 7 5 7 9 7											

9 10 9 10 7 10 7 9						7 9 10 9 10 12 10 12						9 12 9 11 9 11 12 11					

12 14 12 14 12 13						12 13 15 13 15 17 15 17						14 17 14 15 14 15 17 15					

17 19 17 19 20 19 20 22						20 19 20 19 17 19 17 15						17 15 14 15 14 17 14 17					

15 17 15 13 15 13 12 13						12 14 12 14 12 11						12 11 9 11 9 12 9 12					

10 12 10 9 10 9 7 9						7 10 7 10 9 10 9 7						9 7 5 7 5 8 5 8					

7 8 7 5 7 5 3 5						3 3 0 0 2 3					